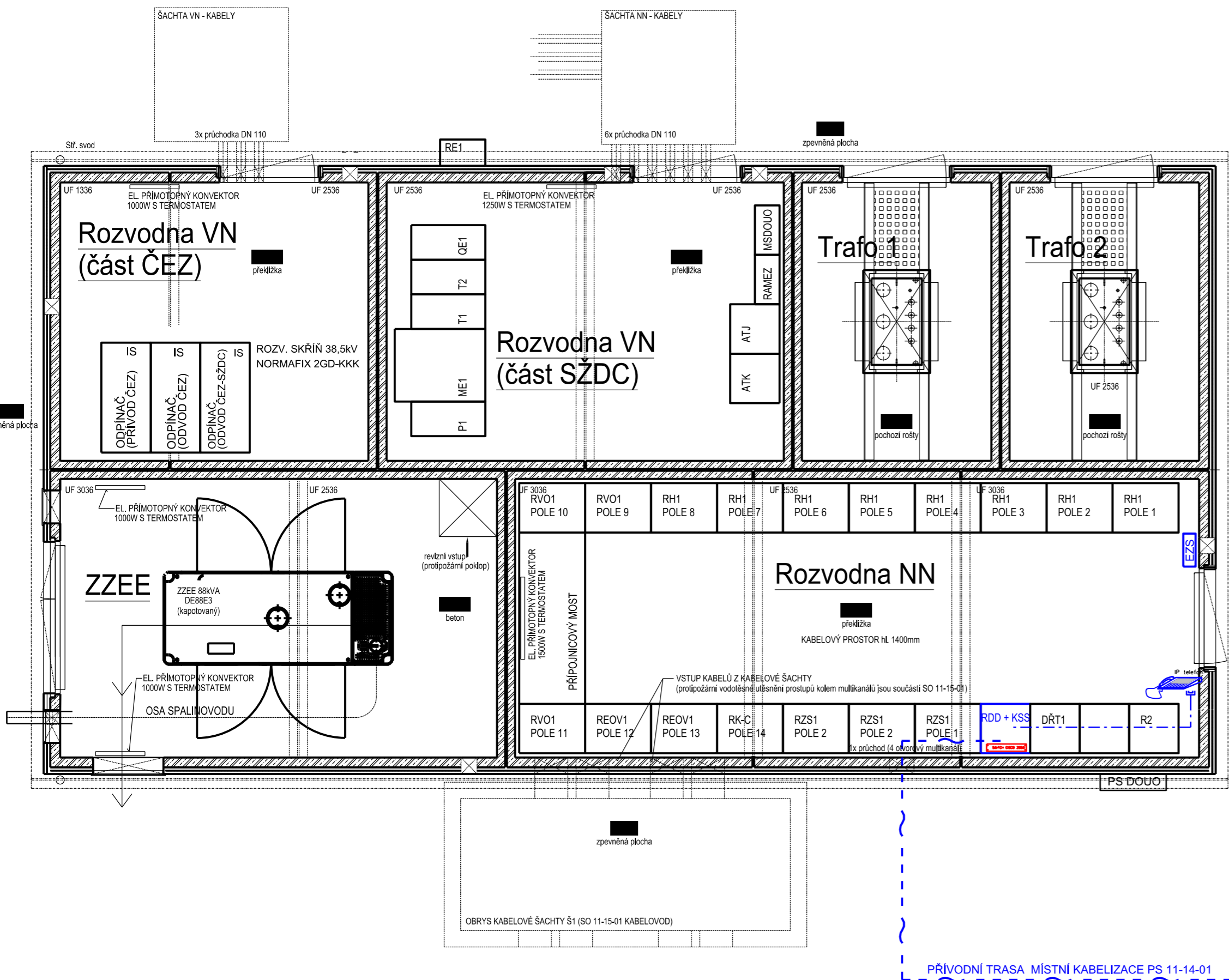


TECHNOLOGICKÁ BUDOVA TB



LEGENDA:

- EJS ÚSTŘEDNA EJS
- IP TELEFON
- DATOVÁ DVOJZÁSUVKA 2xRJ-45 , kat. 5e
- RDD + KSS 19" KABELOVÁ A DATOVÁ SKŘÍŇ 600x600mm, 42HU
- DATOVÝ SWITCH 24-PORTŮ , 2x UP link , 2x SFP moduly
- Patch cordy FTP 4P0,5, kat.5e



EVROPSKÁ UNIE
Evropské strukturální a investiční fondy
Operační program Doprava

Ministerstvo dopravy
Státní fond dopravní infrastruktury




Správa železniční dopravní cesty


			ČÍSLO SOUPRAVY:
REVIZE Č.	DATUM	ZMĚNA	



MORAVIA CONSULT Olomouc a.s.
LEGIONÁŘSKÁ 1085/8 , 779 00 Olomouc
tel.: +420 585 570 444
IDS: kjee9md
e-mail: moravia@moravia.cz
http://www.moravia.cz



PRODEX spol. s r.o.
PERUCKÁ 2481/5, 120 00 Praha 2
tel.: +420 277 007 726
e-mail: info@prodex-cz.eu
http://www.prodex-cz.eu

OBJEDNATEL	 Správa železniční dopravní cesty, státní organizace v zastoupení: SŽDC, s.o., Stavební správa východ, Nerudova 1, 772 58 Olomouc	
ZHOTOVITEL	Společnost pro „Rekonstrukci žst. Jaroměř“ MORAVIA CONSULT Olomouc a.s. (VEDOUcí SDRUŽENÍ), PRODEX spol. s r.o., organizační složka	
HLAVNÍ INŽENÝR PROJEKTU	ING. JIŘÍ PARMA	G. ŘEDITEL MORAVIA CONSULT Olomouc a.s. ING. VÁCLAV KRATOCHVÍL
ODPOVĚDNÝ PROJ. OBJ., PS	NAVRHL, VYPRACOVAL	KONTOLOVAL
JAROSLAV DITTRICH	JAROSLAV DITTRICH	ING. JAN HUBENÝ
KRAJ: KRÁLOVEHRADECKÝ	POVĚŘENÝ OÚ: JAROMĚŘ	OPEC: JAROMĚŘ
"Rekonstrukce žst. Jaroměř"		ZAK. ČÍSLO MCO 16 - 077 - 231- PS
		ÚČEL PROJEKT
		DATUM SRPEN 2017
		FORMÁT 3 A4
PS 11-14-04 Žst. Jaroměř, sdělovací zařízení		MĚŘÍTKO
Umístění zařízení v TO		ČÁST D.2.3 POŘ.Č. 9